

Geomatiker/in, Vermessungs- bzw. Landkartentechniker/in (m/w/d)

im Landesamt für Geologie und Bergbau Rheinland-Pfalz



Rheinland-Pfalz

LANDESAMT FÜR GEOLOGIE
UND BERGBAU

- Mainz
- Vollzeit, unbefristet
- eine E 9a TV-L
- Bewerbungsfrist:
11.05.2026
- Arbeitsbeginn: 01.06.2026
- Abschluss: einschlägige
Berufsausbildung (z.B.
Geomatik, Vermessung oder
Kartographie) o.ä.

Wir über uns

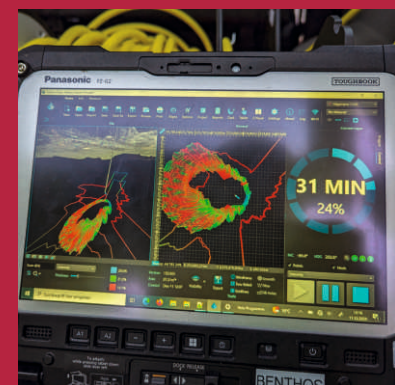
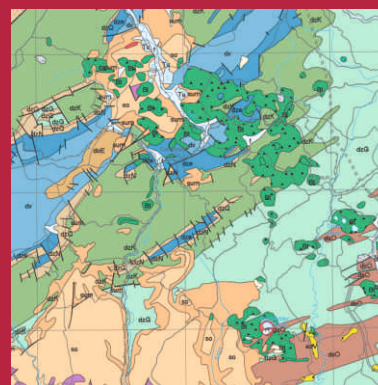
Das Landesamt für Geologie und Bergbau Rheinland-Pfalz (LGB) ist die zentrale geowissenschaftliche Fachbehörde des Landes. Wir erfassen, analysieren und bewerten geowissenschaftliche Daten und stellen diese Verwaltung, Wirtschaft, Wissenschaft und Öffentlichkeit zur Verfügung. Gleichzeitig unterstützen moderne IT-Strukturen und digitale Arbeitsprozesse unsere tägliche Arbeit – vom sicheren Betrieb der Fachanwendungen bis zur mobilen Ausstattung unserer Mitarbeitenden. Dafür brauchen wir Verstärkung.

Ihre Aufgaben sind

Sie bearbeiten selbstständig digitale geowissenschaftliche Karten und Datensätze und unterstützen unser Team bei der kartographischen Aufbereitung wissenschaftlicher Ergebnisse.

Dazu gehören insbesondere:

- Selbstständige digitale Erfassung, Georeferenzierung und Bearbeitung geowissenschaftlicher Karten (z. B. Einpassung fachlicher Grenzen in topographische Grundlagen, Randabgleich, Generalisierung sowie Erstellung von Profilen und Schnitten)
- Kartographische Umsetzung technisch-wissenschaftlicher Ergebnisse für Gutachten, Berichte und Veröffentlichungen (z. B. Darstellung von Bohrsäulen, Profilschnitten und thematischen Karten)
- Fachliche Analyse, Aufbereitung und Visualisierung komplexer Geodaten
- Digitalisierung und Georeferenzierung analoger Karten und Pläne sowie Integration in GIS-Systeme
- Organisation, Pflege und Sicherung von Geodatenbeständen sowie Vorbereitung von Datenausgaben für Print- und digitale Medien
- Mitwirkung bei der Weiterentwicklung digitaler Arbeitsprozesse und Datenstrukturen



Sie bringen mit

- Abgeschlossene einschlägige Berufsausbildung (z. B. Geomatik, Vermessung, Kartographie, technische Zeichnung) oder eine vergleichbare Qualifikation mit entsprechender Berufserfahrung
- Sehr gute Kenntnisse im Umgang mit GIS- und Grafiksoftware (z. B. ArcGIS/QGIS, Adobe Illustrator oder vergleichbare Programme)
- Gute kartographische Kenntnisse (Gestaltung, Generalisierung, Lesbarkeit, Maßstäbe)
- Kenntnisse in Georeferenzierung, Koordinatensystemen und Transformationsverfahren
- Fähigkeit, analoge Vorlagen (Karten, Pläne, Profile) selbstständig für die digitale Weiterverarbeitung aufzubereiten
- Sorgfältige, strukturierte und eigenständige Arbeitsweise
- Teamfähigkeit, Serviceorientierung und Kommunikationsstärke
- Sehr gute Deutschkenntnisse (mind. C1) in Wort und Schrift.

Wünschenswert sind

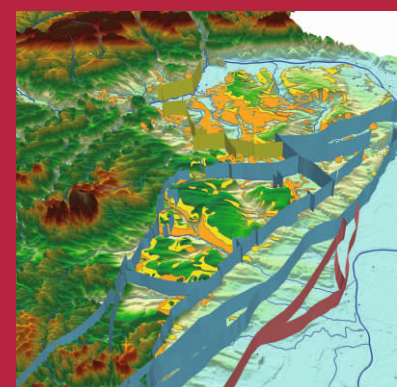
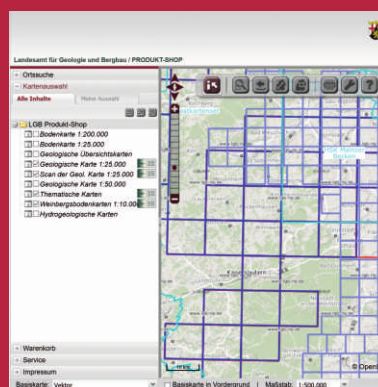
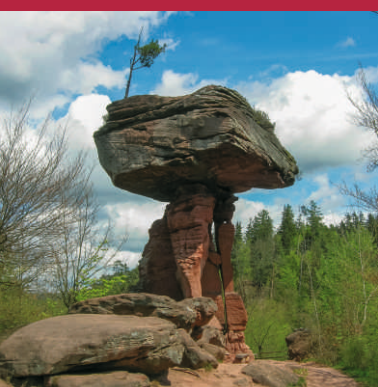
- Praktische Erfahrungen in der digitalen Kartographie oder Geodatenverarbeitung
- Erfahrung im Umgang mit geowissenschaftlichen Karten und Darstellungen
- Kenntnisse geodätischer Grundlagen (z. B. Passpunkte, Koordinatensysteme)
- Erfahrung in der Vorbereitung von Daten für Druck, Publikationen und Web-Darstellung

Freuen Sie sich auf

- ✓ Tätigkeit in einer digitalisierten Oberen Landesbehörde, die sich den Herausforderungen der Energiewende, des Klimawandels und der Effizienzsteigerung stellt
- ✓ 30 Tage Urlaub
- ✓ Fort- und Weiterbildungsmöglichkeiten
- ✓ Flexible Arbeitszeiten, Mobiles Arbeiten
- ✓ Vereinbarkeit von Beruf und Familie
- ✓ Krisensichere Vergütung nach Tarif, inkl. betriebliche Altersvorsorge
- ✓ Betriebliches Gesundheitsmanagement
- ✓ Ein digitales Arbeitsumfeld
- ✓ Teamevents
- ✓ Parkplätze vor Ort
- ✓ Attraktive Verkehrsanbindung direkt an der Autobahn A60 / Ausfahrt Hechtsheim, gute ÖPNV-Anbindung
- ✓ Jobrad, Fahrradgarage

Stellenbewertung / Eingruppierung

Die Einstellung erfolgt im Beschäftigungsverhältnis auf der Grundlage des Tarifvertrages für den öffentlichen Dienst der Länder nach E 9a TV-L.



Geomatiker/in, Vermessungs- bzw. Landkartentechniker/in (m/w/d)

im Landesamt für Geologie und Bergbau Rheinland-Pfalz



Rheinland-Pfalz

LANDESAMT FÜR GEOLOGIE
UND BERGBAU

Neugierig geworden

Einzureichende Unterlagen:

- Anschreiben
- Lebenslauf
- Arbeitszeugnisse

Bewerbungsfrist bis einschließlich 11.05.2026

Per E-Mail als PDF Dokument an:

bewerbung@lgb-rlp.de

Sie haben noch Fragen? Melden Sie sich gerne bei uns

Organisatorische Ansprechpartnerin:
Kathrin Braun (Tel. 06131 9254-313)

Fachlicher Ansprechpartner:
Alexander Muth (Tel. 06131 9254-133)

Schwerbehindertenvertretung:
Leonie Wolf (Tel. 06131 9254-122)

Mehr über uns unter www.lgb-rlp.de

Werden Sie Teil unseres Teams und gestalten Sie mit uns die Zukunft nachhaltiger Energie- und Rohstoffgewinnung!

Wir fördern aktiv die Gleichbehandlung aller Mitarbeiterinnen und Mitarbeiter. Wir wünschen uns ausdrücklich Bewerbungen aus allen Altersgruppen, unabhängig von Geschlecht, Behinderung, ethnischem Hintergrund, Religion, Weltanschauung oder sexueller Identität. Bei entsprechender Eignung werden Bewerbungen von schwerbehinderten Menschen bevorzugt berücksichtigt. Erfahrungen, Kenntnisse und Fertigkeiten, die durch Familienarbeit oder ehrenamtliche Tätigkeit erworben wurden, werden bei der Beurteilung der Qualifikation im Rahmen des § 8 Abs. 1 des Landesgleichstellungsgesetzes berücksichtigt.

Die Datenschutzerklärung zur Informationspflicht nach Artikel 13 und 14 DSGVO finden Sie im Internetauftritt des LGB <https://www.lgb-rlp.de/ds-gvo-art-13>

Jetzt
bewerben

